

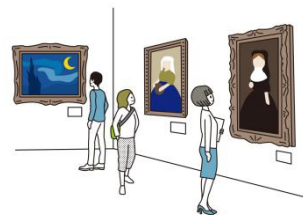
素敵な作品
お待ちしております

コミふら阿佐谷作品展



作品募集

絵画、写真、書道、手工芸、など



コミふら阿佐谷では、趣味の作品や手作りの作品を広く募集いたします。
日頃から当施設を利用されている個人や団体の方でしたらどなたでも
応募できます。

作品は絵画や書、手工芸品など展示が出来る形であればどんなものでも
構いません。

皆さんの作品でコミふら阿佐谷のラウンジを飾ってみませんか！

応募期間

1月5日(金)～2月10日(土)

展示スペースに限りがあるため、出展数を調整させていただきます。
出展可能な方には後ほどご連絡いたします。

- ◆ 応募期間 : 2024年1月5日(金)～2月10日(土)
- ◆ 結果お知らせ : 2月17日以降ご連絡します。
- ◆ 展示期間 : 2024年5月25日(土)～5月31日(金)
- ◆ 会場 : コミュニティふらっと阿佐谷 1階ラウンジ
- ◆ 作品部門 : 絵画、写真、書道、手工芸、他



※ 応募方法と作品規格は裏面をご覧ください。

応募のお問合せ・お申込みは受付まで。

杉並区立コミュニティふらっと阿佐谷 TEL: 03-5364-9360
(委託事業者: シダックス大新東ヒューマンサービス株式会社)

■「コミふら阿佐谷 作品展」

参加申込票・・・ご記入の上、受付に提出してください。

締切 2/10

個人名または団体名	
団体の場合ご希望出品数 (個人の方1点)	
展示内容	
代表者氏名 (必ず連絡のとれる方)	
電話番号	

=====キリトリ線=====

■作品募集内容および作品部門と規格

部門	規格、サイズなど
絵画	油絵、水彩、パステル画、日本画、水墨画、8号まで 要額装(60センチまで)
写真	半切りまで、パネル額装か、プリントのままでも可
書	要額装、軸装
手芸、工芸	縦・横・長さ 50センチ相当以内
その他作品	押し花、切り絵、タペストリーなど

※額装の場合は留め金および紐の装着をお願いします。

※展示スペースに限りがあるため、作品数が多い団体には展示期間中に入れ替え等のご協力をお願いすることもございます。

※作品の搬入・展示は前日5月24日にお願いします。

(ご都合が付かない場合はご相談ください。)

※作品は努めて保護しますが、やむを得ない事情により破損した場合はその責任を負わないこととします。

※審査および表彰等はありません。

応募作品に関するサークル情報や、ショップカードなどをお持ちの方で内容が販売などの目的以外であれば、展示作品の近くに配架しても構いません。作品と一緒に持ちください。

ご不明な点は、コミュニティふらっと阿佐谷へお問合せください。

電話 03-5364-9360